

やさしい、コンフォート。

§  feel ソフィール

 **TAKARA
BELMONT**

快適で、安心感につつまれたリカバリーチェア<ソフィール> よりやさしい治療風景がみえてきます。

feel comfort

やさしく安心感にあふれた、治療の時間と空間を実現するために。患者さんの視点に立ち、長時間座っても疲れにくい座り心地の良さはもちろんのこと、治療の時間を快適に過ごせるよう配慮し、オプション類を含め機能やディティールに様々な工夫を取り入れました。

化学療法室

透析センター

点滴室

リカバリー室

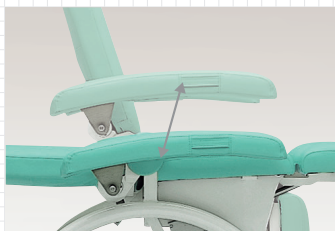
※写真の製品は、ステップタイプ(RL-SFNST)です。

やさしく快適なりカバリー空間を目指した、こだわりの機能



患者さん自身が調節できる リクライニング機能

ハンドスイッチ操作で、背もたれ・レッグレストの角度を調節可能。患者さん自身で操作いただけるため、より快適な姿勢へ調節できます。



背もたれとアームレストの連動で 安定した座り心地を実現

背もたれを倒すのと同時に、アームレストも連動して水平になるため、自然な姿勢のままリクライニングできます。



患者さんに合わせて 角度調節ができるレッグレスト

椅子状態からフラットなベッド状態まで、任意の位置での角度調節が可能です。かかとを支えてホールド感をより高めるステップタイプもご用意しています。

(写真はステップタイプ)



跳ね上げ式のアームレスト

両サイドのアームレストはワンアクションで跳ね上げることができるので、車椅子等の横乗りの際もスムーズに乗り降りいただけます。



座り心地を追求したシート

なめらかな感触の張り素材、さらにソフトな座り心地を実現するクッションシートを採用し、長時間の治療にも疲れにくい快適環境を追求しました。



簡単操作のハンドスイッチ

簡単操作で背もたれとレッグレストをそれぞれ角度調節できます。また、背もたれとレッグレストの2つの操作スイッチを同時に押して調節することも可能です。

もっと安心を届けたい。もっと負担を減らしたい。＜ソフィール＞は、
ドクターの患者さんへの思いをカタチにしたリカバリーチェア。
「ソファでくつろいでいるような心地よさを」という発想で、チェアの隅々にまで
快適さを高める機能と思いやりを求めました。やさしさにつつまれる、リカバリーのための時間と空間を創造します。

選べるタイプとカラーのバリエーション

type & color variation



ステップタイプ (RL-SFNST)
ステップが無いタイプ
標準タイプ (RL-SFNT)



キャスターステップタイプ (RL-SFNS-CT)
ステップが無いタイプ
キャスタータイプ (RL-SFN-CT)



ワイドタイプ (受注生産)
全幅を100mm広くしたワイドタイプも
ご用意しております。



Yellow
(ES2)



Mint Blue
(ES5)



Rose Mist
(ES6)

使い勝手や快適さをさらに高めるオプションも充実

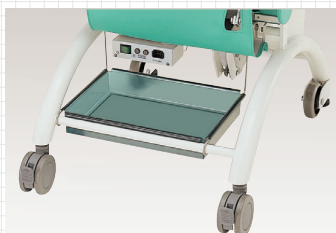


テーブルデリバリー
(RL-SF-OPT-T)
読書や小物置きに便利で、治療時間の快適性を高めます。



モニターデリバリー
(RL-SF-OPT-D)
モニターブラケット
(RL-SF-OPT-MD-BK)
液晶モニターの角度を患者さんの見やすい位置に調節できます。長時間見ても疲れにくいように配慮しました。
(モニターは含みません)

テーブルデリバリーとモニターを同じサイドに取り付けることも可能です。詳しくはお問い合わせください。



バスケット
(RL-SF-OPT-B)
患者さんのバッグや上着などの手荷物を置いていただくのに便利です。



イルリガートル架
(RL-SF-OPT-D)
イルリガートル架はチェア本体の左右どちらにも装着可能。空間がすっきりコンバクトにまとまり省スペースを実現します。

各種カバー

- ソフィール用防水カバー
(枕、シート、手すりのセット)
◆RL-SF-OPT-CT
◆RL-SF-OPT-C (ワイドタイプ用)

- ソフィール用ステップカバー
(ビニール素材のカバー)
◆RL-SF-OPT-SC

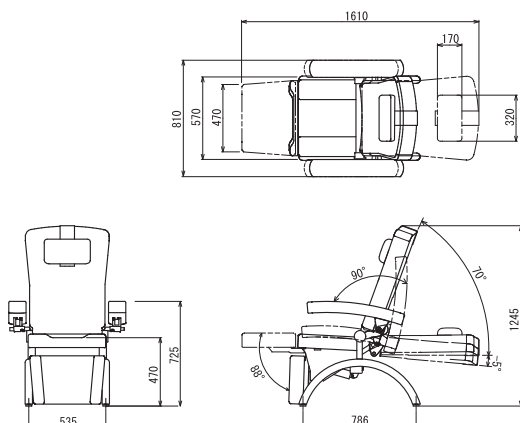
標準タイプ(RL-SFNT)

本体寸法 1610mm(最大長)×810mm×1245mm(最大高)

製品質量 62kg

電気定格 AC100V 50/60Hz 180VA

操作電圧 DC24V



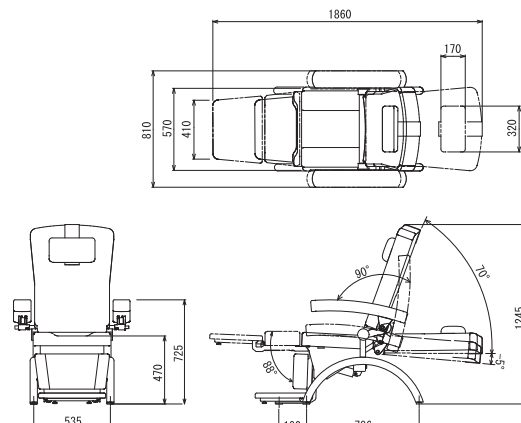
ステップタイプ(RL-SFNST)

本体寸法 1860mm(最大長)×810mm×1245mm(最大高)

製品質量 69kg

電気定格 AC100V 50/60Hz 180VA

操作電圧 DC24V



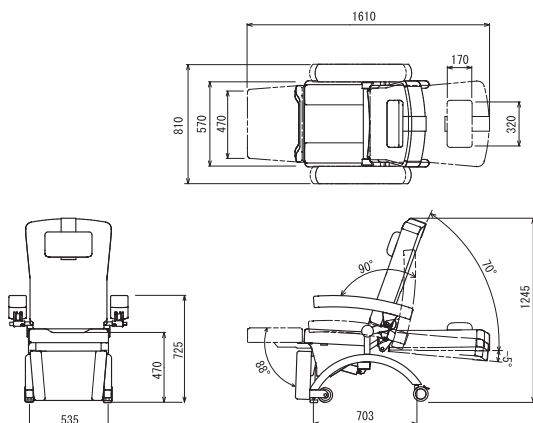
キャスタータイプ(RL-SFN-CT)

本体寸法 1610mm(最大長)×810mm×1245mm(最大高)

製品質量 65kg

電気定格 AC100V 50/60Hz 180VA

操作電圧 DC24V



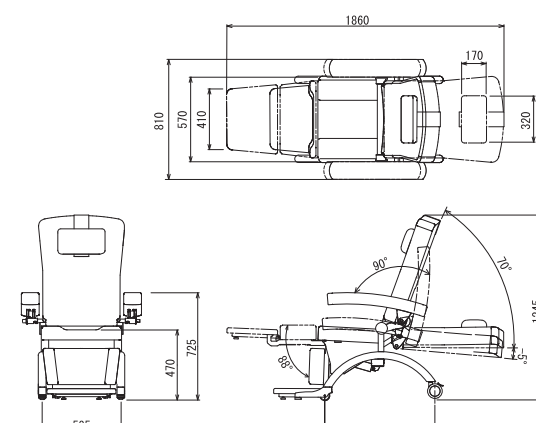
キャスターステップタイプ(RL-SFNS-CT)

本体寸法 1860mm(最大長)×810mm×1245mm(最大高)

製品質量 72kg

電気定格 AC100V 50/60Hz 180VA

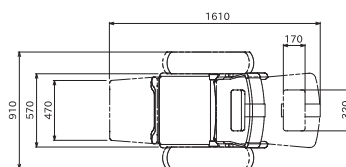
操作電圧 DC24V



ワイドタイプ(受注生産)

全幅を100mm広くしたワイドタイプもご用意しております。

- ・標準タイプ(手すり幅広).....RL-SFN
- ・ステップタイプ(手すり幅広).....RL-SFNST
- ・キャスタータイプ(手すり幅広).....RL-SFN-CT
- ・キャスターステップタイプ(手すり幅広).....RL-SFNS-CT



※図面はRL-SFN

一般的名称：診療・処置用椅子

特定保守：非該当

製造販売届出番号：27B1X00042000002

販売名：ソフィール

タカラベルモント株式会社

大阪本社 〒542-0083 大阪市中央区東心斎橋2-1-1 TEL.(06) 6212-3620

メディカル営業部

札幌 (011)863-2139	仙台/盛岡 (022)231-3458	さいたま (048)640-5803
東京 (03)3401-9795	横浜/静岡 (045)523-7010	新潟 (025)333-8405
名古屋 (052)931-5163	金沢 (076)221-8412	大阪 (06)6211-5947
岡山 (086)233-8826	広島/高松 (082)277-6700	福岡 (092)474-7306
鹿児島 (099)226-9481		

ショールーム

東京 東京都港区赤坂 7-1-19	(03)3401-9795
大阪 大阪市中央区東心斎橋 2-1-1	(06)6211-5947
沖縄 沖縄県宜野湾市大山3-4-6	(098)897-6655



<https://me.takabelmont.co.jp>

- 製品の寸法、質量、動作範囲の表示には、若干の誤差を含んでいます。
- 製品改良により、仕様・デザインは予告なく変更される場合があります。
- 印刷物のため、色は実物と異なることがあります。
- WEBサイトやリンク先のURLは、事前のご連絡なく変更、あるいは削除されることもございます。
- 納期については、事前に弊社営業にご確認ください。
- このカタログは2026年1月現在のものです。

●お問い合わせ



500 2601010.YA
YY-ME515