

# TAKARA Clinic Design Journal

Vol.  
09

眼科

②



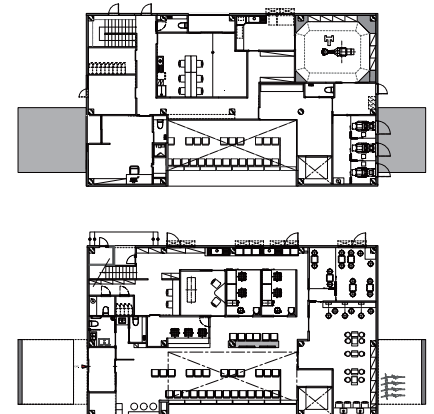
# 太田鈴木眼科

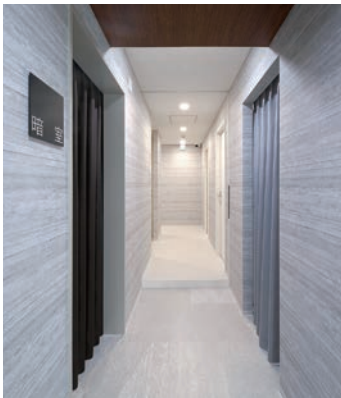
## 重厚感のある空間を演出

### Concept

外観は建物のかたちとサインのみで演出。ファサード面に大きな開口を設け、重厚感を持たせることでどっしりとした落ち着いた雰囲気醸し出した。待合空間でも同じく、受付カウンターは外壁と同じ素材のタイルを使用し、ホテルのような演出を図った。大きな開口は梁が無くてもしっかりと構造計算をし、地域のシンボルとなるように意識をした。

床面積：483㎡ [146坪]  
竣工年月：2021年3月





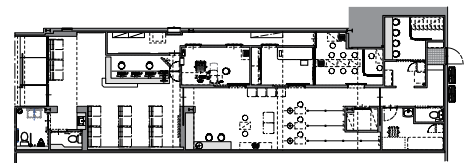
## 富野荘駅前 千原眼科

### 奥行きを活かした導線

#### Concept

「目に優しい色合と程よい無機質感」「物件の形と場所を活かした奥行感」がテーマ。特に奥に長く続く空間を、診察室を隔ててスタッフ側と患者側にはっきりと分けることで、双方分かりやすく使いやすい空間になっている。ビルから院内に入るまでの、全体的に仄暗い印象にモダンな「箱」をはめ込んだような院内、特に待合室は、圧迫感を感じさせないような空間の広がり意識してデザインした。

床面積：166㎡ [50坪]  
竣工年月：2022年1月





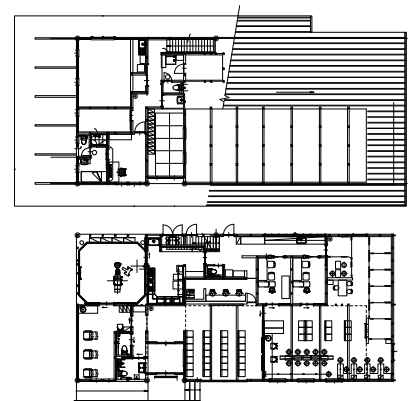
# たつの南眼科

## 大きな片流れ屋根が地域のランドマークに

### Concept

国道沿いのため、道路からも印象に残りやすい建物を目指した。1階は外来と手術室などをワンフロアにまとめ、患者とスタッフの動線を考慮した無駄のない効率的なゾーニングとし、2階は畳の部屋を設けるなどスタッフもくつろげる充実した空間構成としている。内部は木の構造部材も見せながら、開放的で安心感のある診療空間とした。またクリニック全体を巨大な片流れ屋根で覆い、シンプルだが力強く動きと安定感のある形態にすると共に、この建物自体がランドマークとなるように計画をまとめた。

床面積：418㎡ [126坪]  
竣工年月：2022年2月





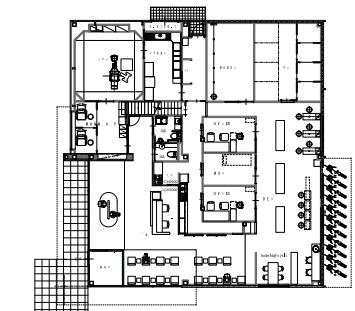
# うぐいす眼科

## 椅子のショールームのようなクリニック

### Concept

椅子好きな施主様で、医院には様々なデザイナーズチェアを置きたいというご要望があった。眼科は他の科目と比較して検査項目が多い傾向にあるため、待合の席数も求められる。そこで、椅子のショールームのようなクリニックを提案し、様々な椅子を空間に配置した。内装全体はモノトーンな印象で構成することで、どの椅子でも合うような空間としている。ガラス張り天井の高い開放的な空間、座り心地の良い椅子、外部のグリーンによって、待ち時間を有意義に過ごすことができる。

床面積：313㎡ [95坪]  
竣工年月：2022年7月





# EYE SMILE CLINIC

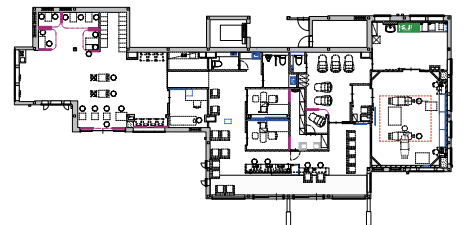
## アイ・スマイル・クリニック

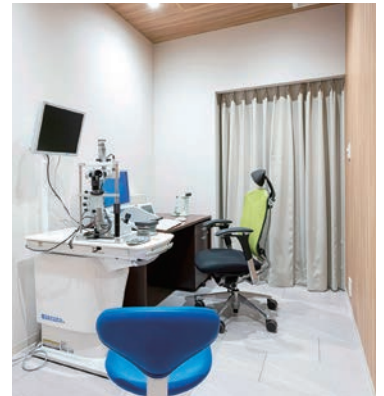
### 大正ロマンを感じられる空間

#### Concept

大正ロマンの雰囲気を感じられる空間にしたいというご要望から、重厚感を持たせるために一枚板や大谷石などを使用した。また、空間の雰囲気とは反対に瞬間調光フィルムにプロジェクターを投影したり、調光調色可能な照明を使用するなど、新しい機器や素材も多く使用している特徴があるクリニックとなっている。

床面積：259㎡ [78坪]  
竣工年月：2022年9月





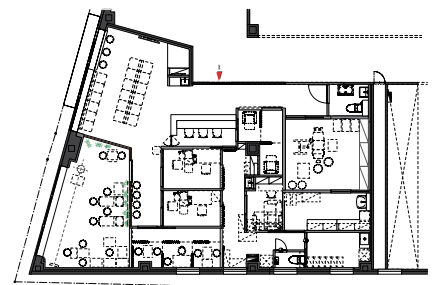
# 島田眼科

## 処置室と待合からグリーンを楽しむ

### Concept

処置室と待合の間に中庭のような空間を設け、どちらからもグリーンが楽しめるように設計。中庭上部は天井を掘り上げ、自然光が降り注ぐような演出をした。ざらつきのある黒い壁は、外部で使われるような石肌をイメージして選定。マテリアルを暗めのトーンでまとめることで、グリーンが主役となる目にやさしい空間を目指した。

床面積：154㎡ [46坪]  
竣工年月：2022年11月



# 医院・クリニックの設計・施工、 内装デザインについて お気軽にご相談ください。

医療空間の  
設計・施工

精度の高い  
医院づくり

医療環境の  
プロデュース

タカラベルモントはグループの専門ノウハウを活かし、洗練された技術と表現力豊かな手法を駆使しつつ、医院の新装・改築をトータルにお手伝いしています。



<https://me.takarabelmont.co.jp>



【本社】

大阪府大阪市中央区東心斎橋2-1-1 TEL.06-6212-3620

札幌	011-863-2139	仙台/盛岡	022-231-3458
さいたま	048-640-5803	東京	03-3401-9795
名古屋	052-931-5163	新潟	025-333-8405
金沢	076-221-8412	大阪	06-6211-5947
岡山	086-233-8826	広島/高松	082-277-6700
福岡	092-474-7306	鹿児島	099-226-9481



タカラベルモント  
メディカル事業部公式

施工事例やお役立ち情報を発信中♪  
@takara\_designworks\_medical



【ショールーム】

東京	東京都港区赤坂7-1-19	03-3401-9795
大阪	大阪市中央区東心斎橋2-1-1	06-6211-5947
沖縄	沖縄県宜野湾市大山3-4-6	098-897-6655

**TAKARA SPACE DESIGN CORP.**

<https://www.takara-s-d.com>



**TAKARA SPACE DESIGN CORP. for Clinic**

●メディカル専門サイトはこちらから!

→ <https://takarasd-medical.com>



【大阪本社(本店)】大阪府大阪市中央区島之内2-13-22 TEL.06-6212-3500 【東京本社】東京都港区赤坂7-1-19 TEL.03-3479-6269

札幌オフィス	011-863-2013	仙台オフィス	022-232-4489	新潟オフィス	025-268-0322	金沢オフィス	076-221-6223
名古屋オフィス	052-932-6121	高松オフィス	087-861-8622	広島オフィス	082-278-0400	福岡オフィス	092-411-2535