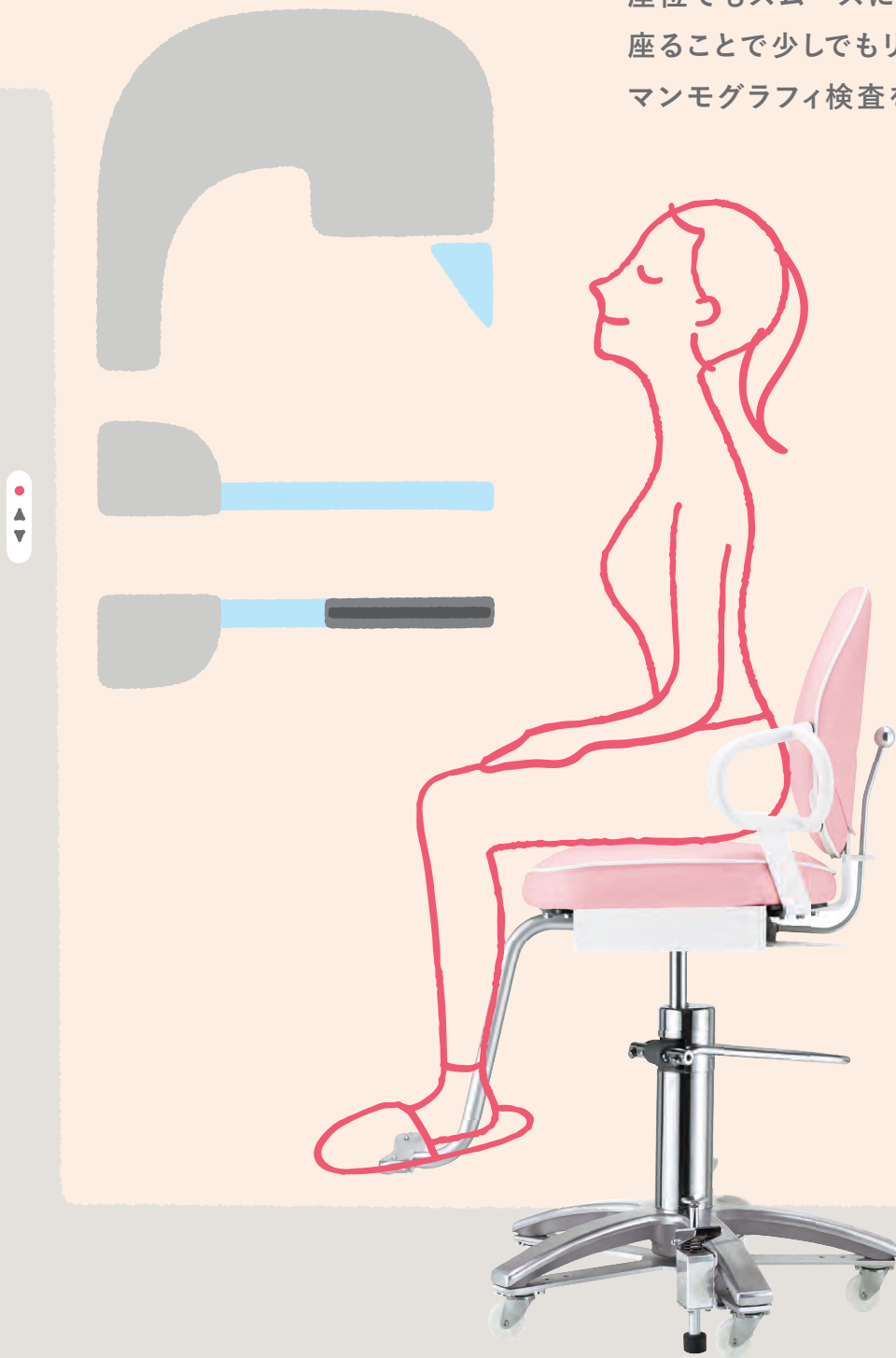


マンモグラフィ撮影用チェア

座位でもスムーズにポジショニング&撮影。
座ることで少しでもリラックスして
マンモグラフィ検査を。



診療椅子 マンモキュート

m a m m o c u t o



**TAKARA
BELMONT**

For mammography

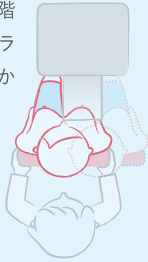
座面の横スライドで乳房の位置調整をサポート。

座面を左右にスライドさせることで、
左右乳房のポジショニング切り替えがスムーズに行えます。

Right-and-left slide

左右スライド

座面が左右にスライドすることで、
椅子本体を動かさずに左右の乳房を
撮影台の中心に持ってくることが
できます。左右各4段階
(2,4,6,8cm)にス
ライド可能なため、細か
な間隔で位置調整
いただけます。



背もたれ後方の
レバーを軽く押す
ことで、左右それぞ
れの位置に座面を
スライドできます。

座面が左右に4段階スライド

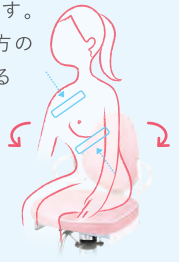
8 6 4 2 0 2 4 6 8 (cm)



Chair top rotatable

座面回転

椅子への導入がスムーズに行え、
MLO撮影時には、座面の回転を
利用して、受診者の身体の角度を
微調整できます。
回転は本体後方の
ペダルで止める
ことも可能です。



Seat lifting and lowering

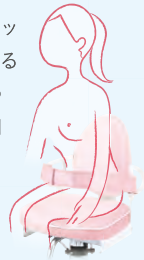
本体昇降

本体後方のペダルを軽くポンピング
することで本体の高さ調節ができます。

Body positioning belt

体位保持ベルト

背もたれ横のグリップ
に通して使用する
ことで、受診者の
姿勢確保に有用
です。



● カラーバリエーション



ES19
(ベビーピンク)



ES17
(フロスグリーン)
受注生産



ES23
(アルドブルー)
受注生産

● 仕様

製品コード：MM-CUTO N
本体外形寸法：W590mm×D715mm×H1090mm(Hは最大高さ)
シート昇降範囲：497mm～700mm
シートスライド固定位置：センター、左右各20mm、40mm、60mm、80mm
製品質量：28kg
標準付属品：体位保持ベルト(1個)
製造販売届出番号：27B1X00042000062
販売名：診療椅子マンモキュート

吸引式乳房組織生検対応

診察台 EX-MGT



販売名：診察台 EX-MGT
製造販売届出番号：27B1X00042000053

診療椅子 マンモビュー



販売名：診療椅子 MM-PEW
製造販売届出番号：27B1X00042000058

タカラベルモント株式会社

〒542-0083 大阪市中央区東心斎橋2-1-1 TEL.(06)6212-3620 <https://www.takarabelmont.co.jp/medical/>

営業所

札幌 (011)863-2139
新潟 (025)333-8405
福岡 (092)474-7306

仙台/盛岡 (022)231-3458
金沢 (076)221-8412
鹿児島 (099)226-9481

さいたま (048)640-5803
大阪 (06)6211-5947

東京 (03)3401-9795
岡山 (086)233-8826

名古屋 (052)931-5163
広島/高松 (082)277-6700



●製品の寸法、質量、動作範囲の表示には、若干の誤差を含んでいます。●製品改良により、仕様・デザインは予告なく変更される場合があります。●印刷物のため、色は実物と異なることがあります。●このカタログは2024年3月現在のものです。

30F2403009 OP
YY-ME289