

| LDR分娩台 |

DG-820 SERIES

DG-820MVN | DG-820YJ



DELIVERY TABLE

**TAKARA
BELMONT**

“美しい”姿勢をつくる。

どうしても緊張してしまう医療の場で、リラックスしてほしい、もちろん健康になってほしい、そしてなによりその尊厳が守られてほしい。その全てを満たす“美しい”姿勢を実現することが、わたしたちタカラベルモント、メディカル事業部の使命です。

出産においても妊産婦、助産師、産婦人科医、みなさんにとってもっと“美しい”姿勢を実現したい。そんな思いでWomen's health care project、始めました。

誰よりも女性、産婦人科医の気持ちや負担を理解している助産師がチームに加わり新しい分娩台を開発。

さらに、出産だけでなく、その前後にある妊婦健診、産前産後ケア、婦人科検診においても妊産婦の健康で尊厳のある美しさの実現を目指した取り組みをはじめています。



ウィメンズヘルスケアプロジェクトの詳細はこちらから <https://whc-takara.jp/> ——>>>





LDR分娩台 | DG-820 MVN

産婦さんにも、
医療スタッフにも、
やさしく寄り添えるお産に。

産婦さんの身体的、精神的不安をやわらげ、
自分らしいお産をお手伝いすることはもちろん、
献身的にサポートする医療スタッフの負担も
軽減することを目指しました。

産婦さんをやさしくサポート

POINT 1

乗り降りしやすい
最低位58cm



POINT 2

ゆったり過ごせる
幅広シート



POINT 3

やさしい寝心地の
ジェルマット



POINT 4

産婦さん自身で操作
できるハンドスイッチ
*オプション

分娩位へかんたんセッティング



レバーを引き上げるだけの簡単操作

ベッド状態から分娩位へ、医療スタッフの人数が少ない場合もスピーディーにセッティングできます。



for
医療スタッフ

- ☑ 支脚器の屈曲は片手で行える感覚的なレバー操作。
- ☑ 電動開脚機構で手を汚さずにセッティングが可能。

フットスイッチで電動開脚

手の清潔を保ち、少ない負担で分娩位へ移行可能です。

POINT 1

ワイヤレスフットスイッチで足元スッキリ

赤外線が360°送信され、操作時の配置や向きが自由度がアップ。

※本体補助スイッチ搭載
分娩台本体に補助スイッチとして「本体下降スイッチ」を装備。本体からの操作も可能です。



POINT 2

介助のしやすさに配慮した新生児受け



正面介助



側面介助



13cm

回転させることで介助スペースを確保できます。

腰板と新生児受けの位置関係にも配慮しました。

お産の“姿勢”を細部まで追求



産婦さんにも
医療スタッフにも
負担の少ない
お産の“姿勢”に

産婦さんの主体的なお産を
サポートします。



簡単に取り出せて
持ちやすい怒責グリップ

さまざまな分娩体位に対応



POINT 3

脚への負担を
軽減する
下腿サポート



ベルト付きで無痛分娩時も脚をしっかり支えます。

POINT 4

調節可能な腰板単独昇降機構



分娩状況に合わせて調節可能です。

もしもの時に対応可能な機能を搭載



搬送を考慮した設計

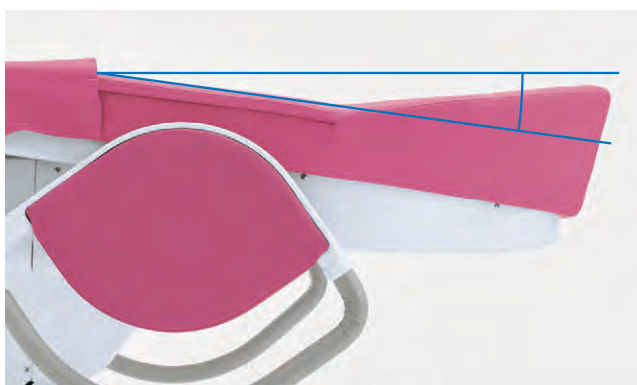
4輪大型キャスターを搭載し、産婦さんを分娩台に載せたまま搬送できます。

ストレッチャーへの移載

サイドフェンスと怒責グリップは簡単に収納でき、ストレッチャーの横付けが可能です。



☑ サイドフェンスは引いて回すだけの感覚的な操作。



ヘッドダウンの姿勢に対応

背もたれをリクライニングさせることで、水平よりも低い位置まで頭を下げることができます。

I OPTION



搬送用ハンドル

DG-820MV-TH

※DG-820MVNのみ取付可
頭上怒責グリップとの併用は不可



ハンドスイッチ

DG-820-HSW



DG-820用防水カバー

DG-OPT-820P(ピンク)

脚袋 一箱(20足)

DG-810-KB

頭上怒責グリップ

DG-820-HG

I COLOR VARIATION



CN13 ローズピンク(標準色)



CN11 レモンイエロー



AS1 ワインレッド



RC3 コーヒーブラウン



NH9 ナチュラルオーク

LDR分娩台
DG-820YJ

低初高
タイプ

有線
フットスイッチ

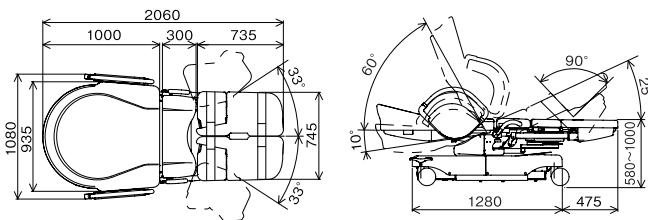
さらに乗り降りしやすい
最低位55cm

フリーキャスター+本体ロック(電動油圧ロック)で
移動・固定が容易に。清掃時など、少し移動させたい
時に便利です。



I SPECIFICATIONS

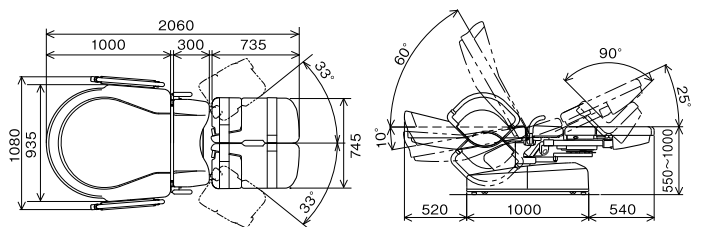
DG-820MVN (LDR分娩台)



仕様

製品コード	DG-820MVN
電気定格	100V 50/60Hz 5.0/5.6A
質量	320kg
製造販売届出番号	27B1X00042000014
販売名	LDR分娩台 DG-820
標準付属品	シートカバー1枚/枕1個/ステンレスパット1個/フットスイッチ1個/ ジェルマット上下1組/怒責グリップ1組/電源コード

DG-820YJ (LDR分娩台)



仕様

製品コード	DG-820YJ(油圧ロック仕様)/DG-820J(手動ロック仕様※受注生産)
電気定格	100V 50/60Hz 5.0/5.6A
質量	305kg
製造販売届出番号	27B1X00042000014
販売名	LDR分娩台 DG-820
標準付属品	シートカバー1枚/枕1個/ステンレスパット1個/フットスイッチ1個/ ジェルマット上下1組/怒責グリップ1組/電源コード

思いをかたちに タカラベルモントの医療空間づくり

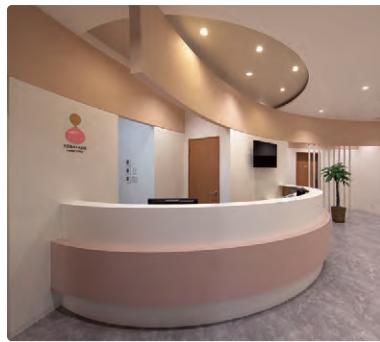
医院・クリニックの設計・施工、内装デザインについてお気軽にご相談ください。

医院空間の
設計・施工

精度の高い
医院づくり

医療機器の
開発・提供

タカラベルモントはグループの専門ノウハウを活かし、
表現力豊かな手法を駆使しつつ、医院の新装・改装をトータルにお手伝いしています。



タカラベルモント
メディカル事業部公式

施工事例やお役立ち情報を発信中♪
@takara_designworks_medical



タカラベルモント株式会社

- 本社
〒542-0083 大阪市中央区東心斎橋2-1-1 TEL.(06)6212-3620
 - メディカル事業部
- | | |
|---------------------|---------------------|
| 札幌 (011)863-2139 | 金沢 (076)221-8412 |
| 仙台/盛岡 (022)231-3458 | 大阪 (06)6211-5947 |
| さいたま (048)640-5803 | 岡山 (086)233-8826 |
| 新潟 (025)333-8405 | 広島/高松 (082)277-6700 |
| 東京 (03)3401-9795 | 福岡 (092)474-7306 |
| 名古屋 (052)931-5163 | 鹿児島 (099)226-9481 |

- ショールーム
- | | |
|--------------------|-------------------|
| 東京 東京都港区赤坂7-1-19 | TEL.(03)3401-9795 |
| 大阪 大阪市中央区東心斎橋2-1-1 | TEL.(06)6211-5947 |
| 沖縄 沖縄県宜野湾市大山3-4-6 | TEL.(098)897-6655 |

<https://www.takarabelmont.co.jp/medical/>



- 製品の寸法、質量、動作範囲の表示には、若干の誤差を含んでいます。
- 製品改良により、仕様・デザインは予告なく変更される場合があります。
- 印刷物のため、色は実物と異なることがあります。
- このカタログは2023年10月現在のものです。

●お問い合わせ



環境に配慮した植物油インキを使用しています。