

TAKARA GROUP CLINIC DESIGN WORKS
-CLINICS & HOSPITALS FOR OPHTHALMOLOGY-
眼科施工例集



眼科開設をトータルにサポートしたい

タカラベルモントは眼科機器作りも眼科施設創りも30年の歴史を持ち、
眼科開設をトータルに支えるメーカーです。

眼科機器メーカーの視点でより良い眼科施設創りを

タカラベルモントは眼科機器メーカーです。眼科手術台やスツール、光学台やスライドテーブルなどを眼科施設でご採用いただくために、さまざまな場面で眼科手術・眼科診療と向き合ってきました。眼科施設創りにはその経験や専門性をもとに実践に即したご提案をいたします。

例えば眼科開業に適したテナント選びのお手伝いから、病医院の設計・施工はもちろん、経営計画に沿ったスケジュール作りなど、永年眼科施設創りをしてきた当社がドクターの希望にお応えします。

手術における安全性をもとめて

おかげさまで眼科手術台は当社製の タプロ をご採用していただくケースが多く、たくさんの場面で眼科手術のお手伝いをさせていただいておりますが、手術における必要条件は、より安全で清潔な手術を行なえる環境作りにあると当社は考えます。そしてこれはそのまま患者さんの安心に繋がります。タカラベルモントではより安全で清潔な手術室創りをご提案します。

あらゆるプロセスを、すべて自社でサポートします

ドクターにも患者さんにも安心して使いやすい医療空間を実現する。そのためにタカラベルモントでは一級建築士やインテリアデザイナーなど多くの専門家・設計師を擁し、医院創りの企画・立案から設計・施工、アフターフォローまで、すべて自社スタッフによるトータル・サポートを行なっています。このパンフレットをご覧いただき、タカラベルモントの空間創りについてご理解いただければ幸いです。

タカラベルモントは「美」と「健康」、
そして「医療」に関する分野において、
それぞれの業界の皆様方にハードからソフトまでを
総合的に提供する企業です。



CONTENTS

Case 001

祇園すやま眼科クリニック



→ P03-04

Case 002

牧の原眼科クリニック



→ P05-06

Case 003

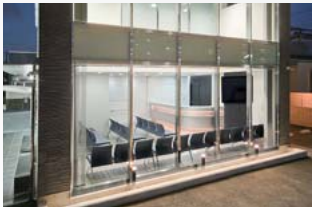
いとう眼科



→ P07-08

Case 004

ふじもと眼科クリニック



→ P09-10

Case 005

いのくち内科クリニック
いのくち眼科クリニック



→ P11-12

Case 006

浜本眼科



→ P13-14

Case 007

いりなか眼科クリニック



→ P15-16

Case 008

アイケアクリニック



→ P17-18

Case 009

勝どき小平眼科



→ P19-20

Case 010

鎌倉近視老視クリニック



→ P21-22

Case 011

伊勢ノ海眼科



→ P23-24

CATEGORY

待合・受付

診察室・処置室

検査室

コンタクト装着

コンタクト販売

手術室・準備室

リハビリ室

院長室・スタッフルーム

ミーティングルーム



Doctor's Request

分院新築として地域に貢献したい。
住居とクリニックは分離しつつ効率の良い空
また、住居とわからない建物にして欲しい。

Case 001

祇園すやま眼科クリニック

CATEGORY

待合・受付

診察室・処置室

検査室

コンタクト装着

コンタクト販売

手術室・準備室

リカバリー室

院長室・スタッフルーム

ミーティングルーム

CONSTRUCTION TYPE

設計
監理

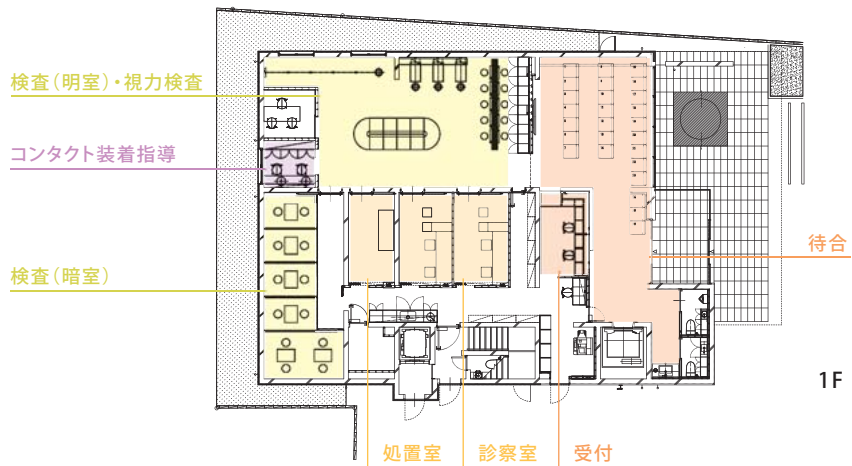
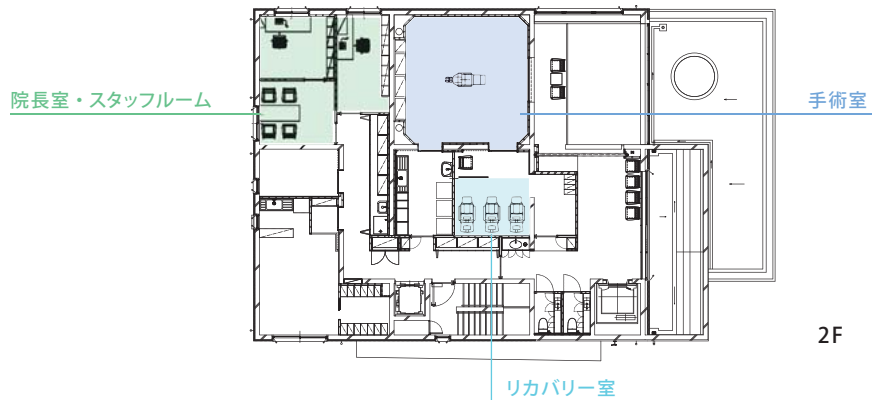
建築

内装

改装

DATA FILE

- 施工面積：
745 | (医院491 | 住居254 |)
- 立地：商店街・住宅街
- [デザイン仕様]
- 床：タイルカーペット
塩ビタイル
- 壁：特殊シリコン樹脂系水性ペイント
アイカセラル
- 天井：特殊シリコン樹脂系水性ペイント
アイカセラル
- 当社眼科機器：
眼科スライドテーブルTS1、
パシエントスツールDR-070CH、
ドクターズツールHY-1100、
電動診察台EX-SD2WS



間に。



 Suyama
Eye
Clinic



Planning Concept

住居を併設した眼科クリニックの新築計画。構造はRC壁式とし外断熱工法により断熱性を追求。1・2階はオペ室も備えるフルスペックの眼科クリニック、3階は居住空間。建物は白を基調とした清潔感漂うシンプルでスクエアなフォルムとし、3階の居住部分はプライバシー確保の為、外からは閉じ内からは開けた開放的な空間とし生活感を排除。クリニックと住居のそれぞれの機能を満たしつつハイレベルで居心地の良さを追求。





Doctor's Request

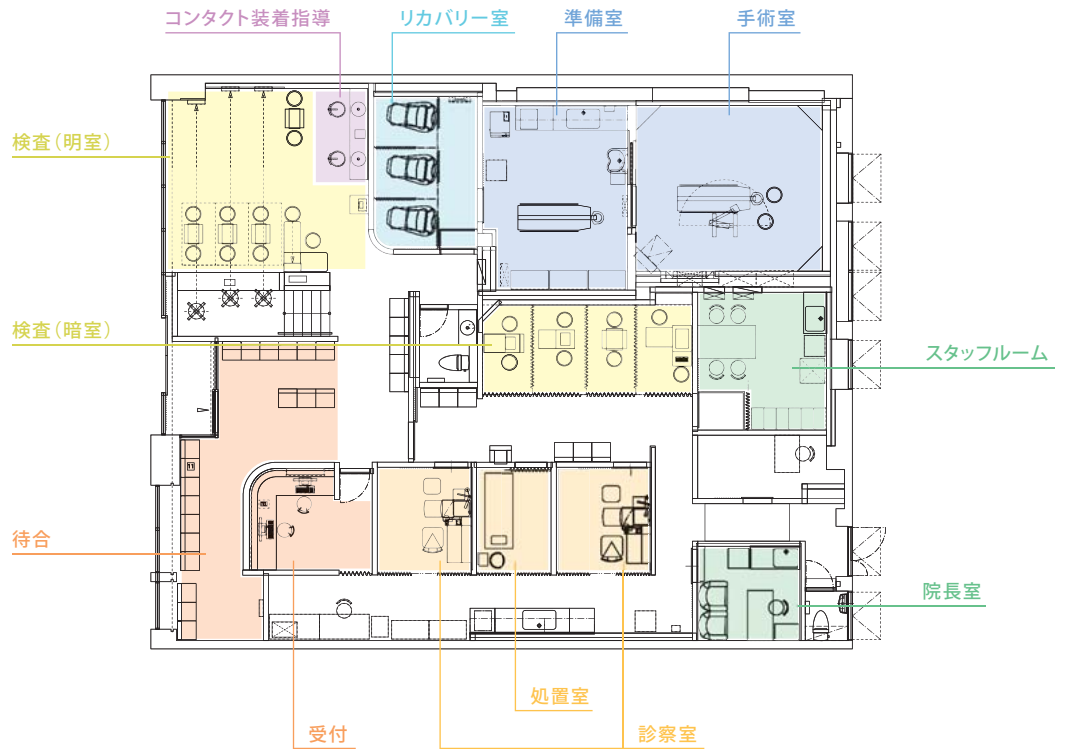
近隣も含めて多種多様な方々に来て頂ける様、
広さ・機能・雰囲気兼ね備えた眼科クリニ

Case 002

牧の原眼科クリニック

CATEGORY

- 待合・受付
- 診察室・処置室
- 検査室
- コンタクト装着
- コンタクト販売
- 手術室・準備室
- リハビリ室
- 院長室・スタッフルーム
- ミーティングルーム



CONSTRUCTION TYPE

- 設計 監理
- 建築
- 内装
- 改装

DATA FILE

- 施工面積：224.2
- 立地：商業施設内
- [デザイン仕様]
- 床：タイルカーペット
塩ビタイル
- 壁：ビニールクロス
- 天井：ビニールクロス
ジプトーン
- 当社眼科機器：
眼科手術台JST、
眼科スライドテーブルTS1、
ペイシェントスツールDR-070CH



ックを。



Planning Concept

テナントの特性(高さのある天井)を生かした空間デザイン。各スペースの機能を充実した上、LED照明等ランニングコストの低減を目指しました。2つの診察室とその中間にある処置室による、患者さんに対応する効率的診察機能。また、ストレッチャーを活用できる手術室と手術準備室の機能により、多人数の患者さんに敏速に対応出来る機能。それらにより能率的医院運営につなげる。



Doctor's Request

親しみやすくあたたかいイメージに。

Case 003
いとう眼科

CATEGORY

待合・受付

診察室・処置室

検査室

コンタクト装着

コンタクト販売

手術室・準備室

リカバリー室

院長室・スタッフルーム

ミーティングルーム

CONSTRUCTION TYPE

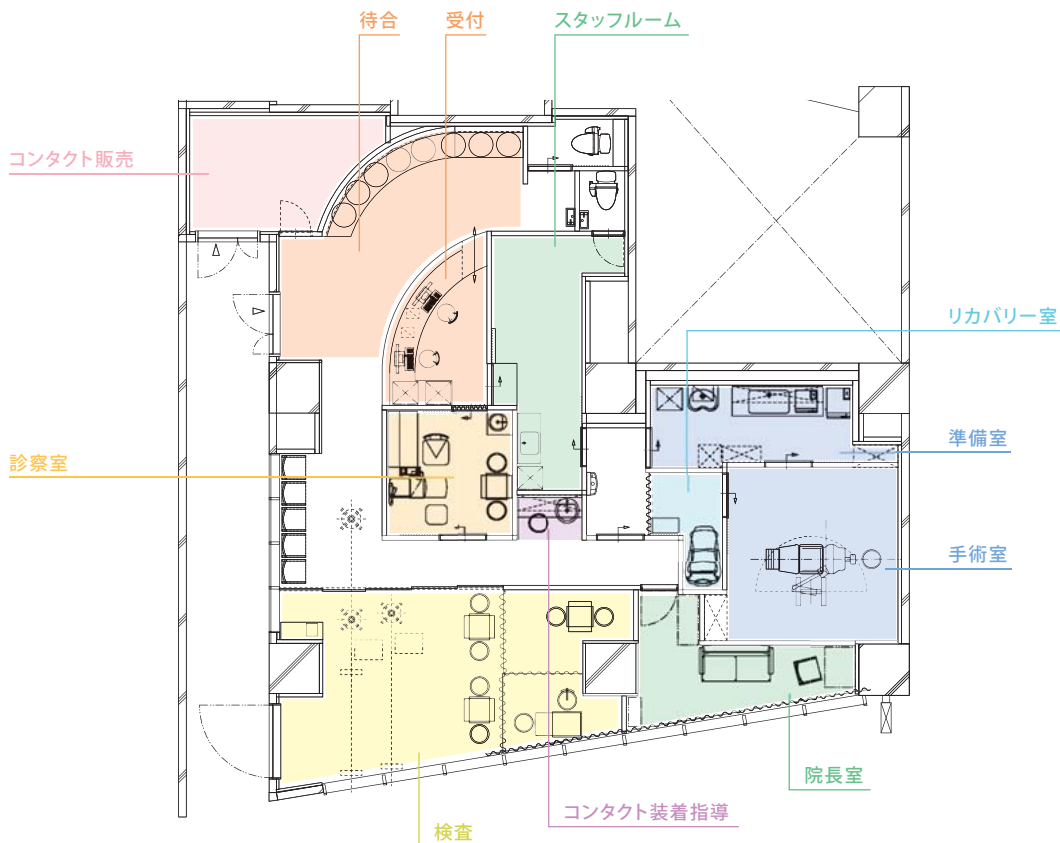
- 設計
監理
- 建築
- 内装
- 改装

DATA FILE

- 施工面積：151
- 立地：市街地市街地

[デザイン仕様]

- 床：塩ビタイル
抗菌長尺シート
- 壁：ビニールクロス
クリンテック
- 天井：ビニールクロス
クリンテック
- 当社眼科機器：
眼科手術台メプロ、
眼科スライドテーブルTS1、
パシエントスツールDR-070WL、
光学台DR-OT、
ドクターズツール009F





Planning Concept

全体のバランスとシンボル。一般的な眼科のイメージをちょっとだけ変えるために、受付に檜の丸太を取り付けました。シンボルツリーとして医院を支えるイメージ、同時に檜の暖かいイメージを医院に取り込みます。待合から検査室まで、より広く魅せるために4枚引き戸とし、開ける時と、閉める時で医院の印象を変えられるようにしています。塩ビタイルは3種の塩ビタイルを貼り分けて、よりフローリングをリアルに魅せるように強調。また、決して広くない検査室を広く魅せるために連続の引き戸をつくり、

開ける時と閉める時を使い分けることができます。変形なテナントに対して、Rの待合空間とし、待合空間から検査空間まで流れるようなプランとし、また、スタッフルームを医院のセンターに据えることで、医院全体への移動がしやすくなり、作業の動線を確認しました。



Doctor's Request

「ありがたい言葉をいただける医療を目指す」
をモットーに“ごっつええ感じ”と言ってもらえ

Case 004

ふじもと眼科クリニック

CATEGORY

待合・受付

診察室・処置室

検査室

コンタクト装着

コンタクト販売

手術室・準備室

リハビリ室

院長室・スタッフルーム

ミーティングルーム

CONSTRUCTION TYPE

設計
監理

建築

内装

改装

DATA FILE

○ 施工面積 : 336 |

○ 立地 : 住宅街

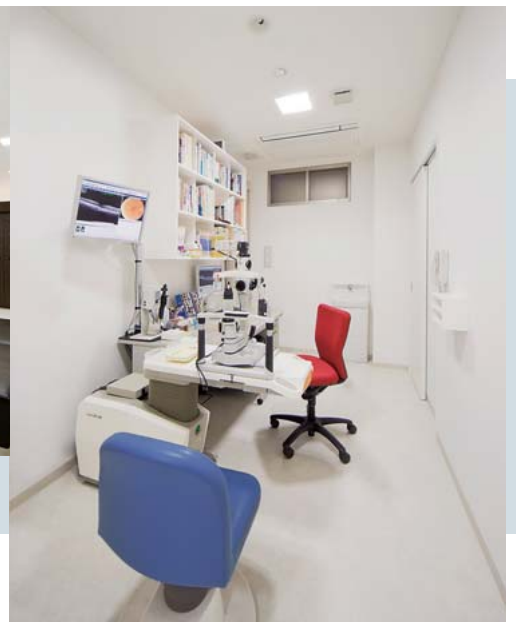
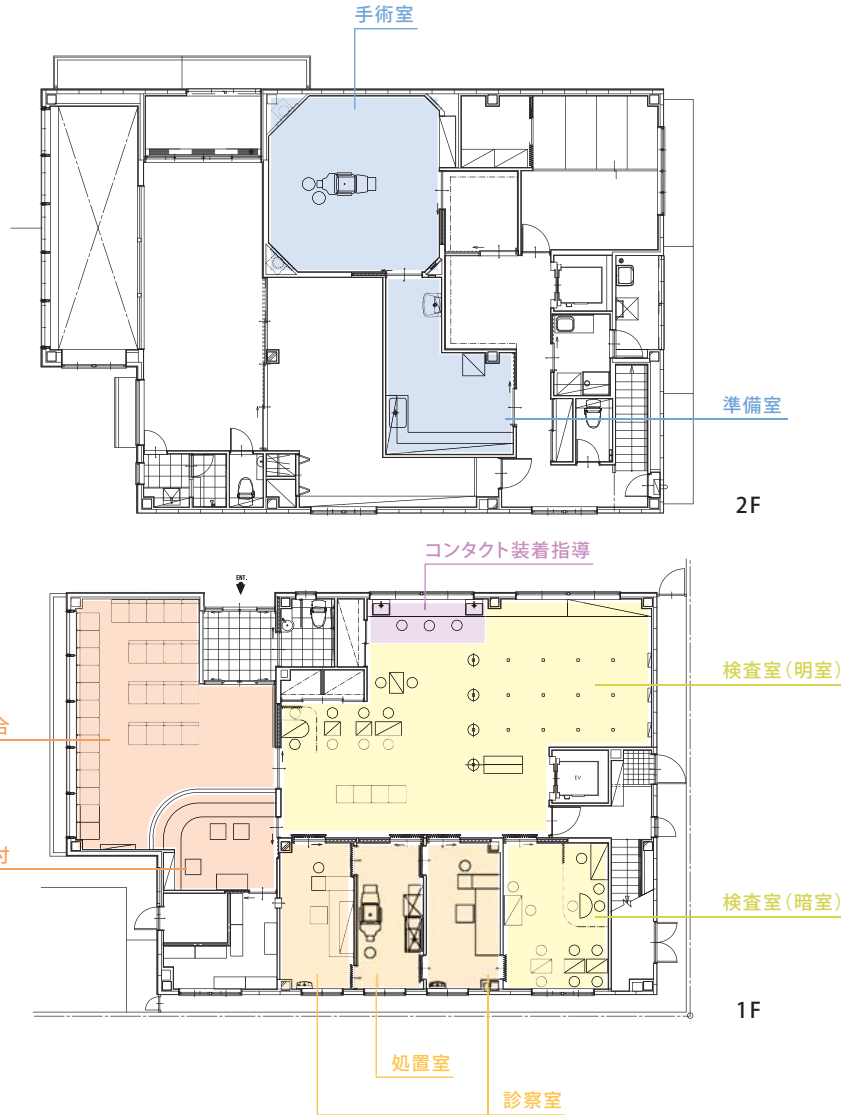
[デザイン仕様]

○ 床 : 塩ビタイル、長尺シート

○ 壁 :
ビニールクロス、ダイノックシート、
アイカセラル

○ 天井 :
ビニールクロス、アイカセラル

○ 当社眼科機器 :
眼科手術台メプロ、
ドクターズツールHY-1100



るクリニックにしたい。



Planning Concept

外観は明確な自己主張をコンセプトに、2面の公道に面するため、正面をタイル貼と一部アルミルーバーで構成し正面性をアピールし、側面をステンレスのカーテンウォールで構成することで視認性にも配慮しています。

また、待合室を1・2階吹抜けとし、日照に配慮した明るく開放的で快適な室内空間としました。





Doctor's Request

地域に根ざした医院をつくりたい。

Case 005

いのくち内科クリニック いのくち眼科クリニック

CATEGORY

待合・受付

診察室・処置室

検査室

コンタクト装着

コンタクト販売

手術室・準備室

リハビリ室

院長室・スタッフルーム

ミーティングルーム

CONSTRUCTION TYPE

設計
監理

建築

内装

改装

DATA FILE

○ 施工面積：601.9

○ 立地：住宅街

[デザイン仕様]

○ 床：タイルカーペット、塩ビタイル

○ 壁：ビニールクロス

○ 天井：ビニールクロス

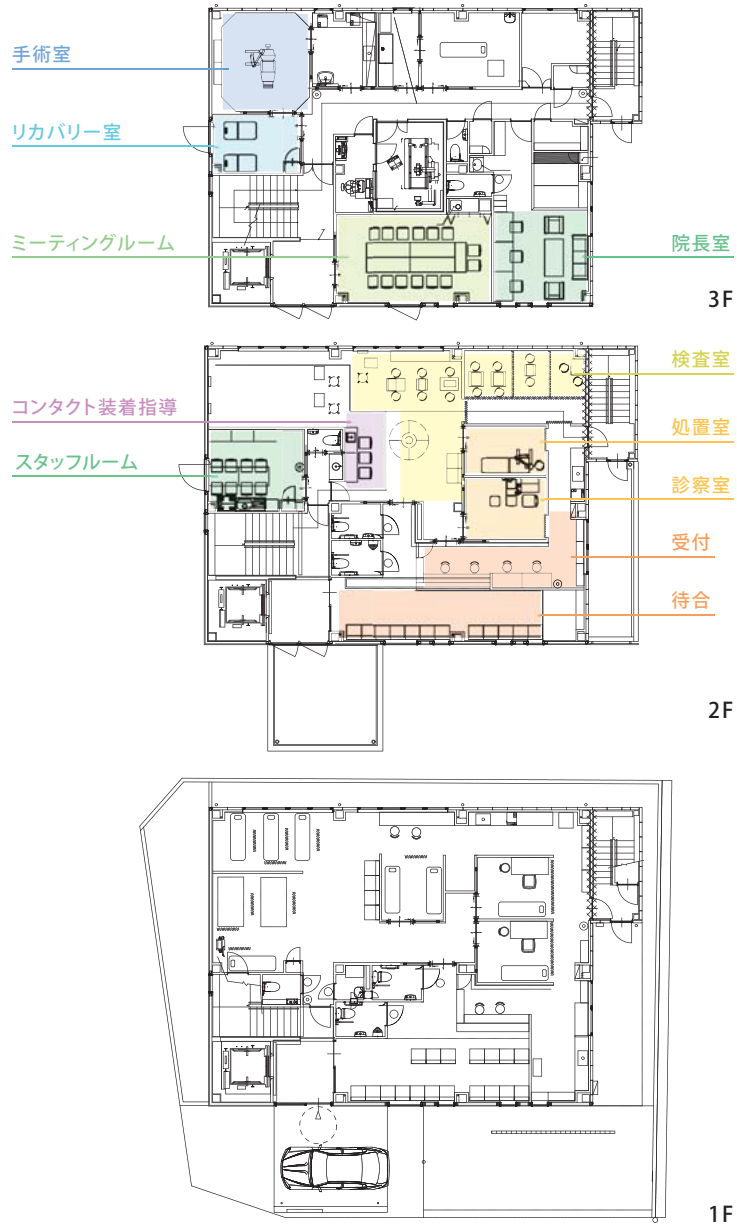
○ 当社眼科機器：

眼科手術台メプロ、

ドクターズツールHY-1100、

電動診察台EX-SD2WS、

スーペリアベッド





Planning Concept

住宅街に建つ医療施設としての公共性と周辺環境との調和を主眼としました。外装はフラットな白塗装をベースにチャコールグレーのリブ材をポイントとし、色と素材のコンビネーションでファサードを印象づけ、地域のランドマークとしての存在感を強調しています。

また、エントランスに庇付きの車寄せを設け、来院時の患者さんの安全性と快適性を確保するとともに建物外観上にリズム感を創出しています。アルミやガラス、コンクリートというクールな

素材が柔らかい間接照明で化粧をまとい、夕暮れ時に内部から漏れる柔らかい光はモダンな中にもシックで落ち着いた印象を周辺にもたらせています。



Doctor's Request

既存医院より広い隣テナントが空き、検査機器同時に休診せずに行う移転工事、既存部分にこの3つを叶えたい。

Case 006
浜本眼科

CATEGORY

待合・受付

診察室・処置室

検査室

コンタクト装着

コンタクト販売

手術室・準備室

リハビリ室

院長室・スタッフルーム

ミーティングルーム



CONSTRUCTION TYPE

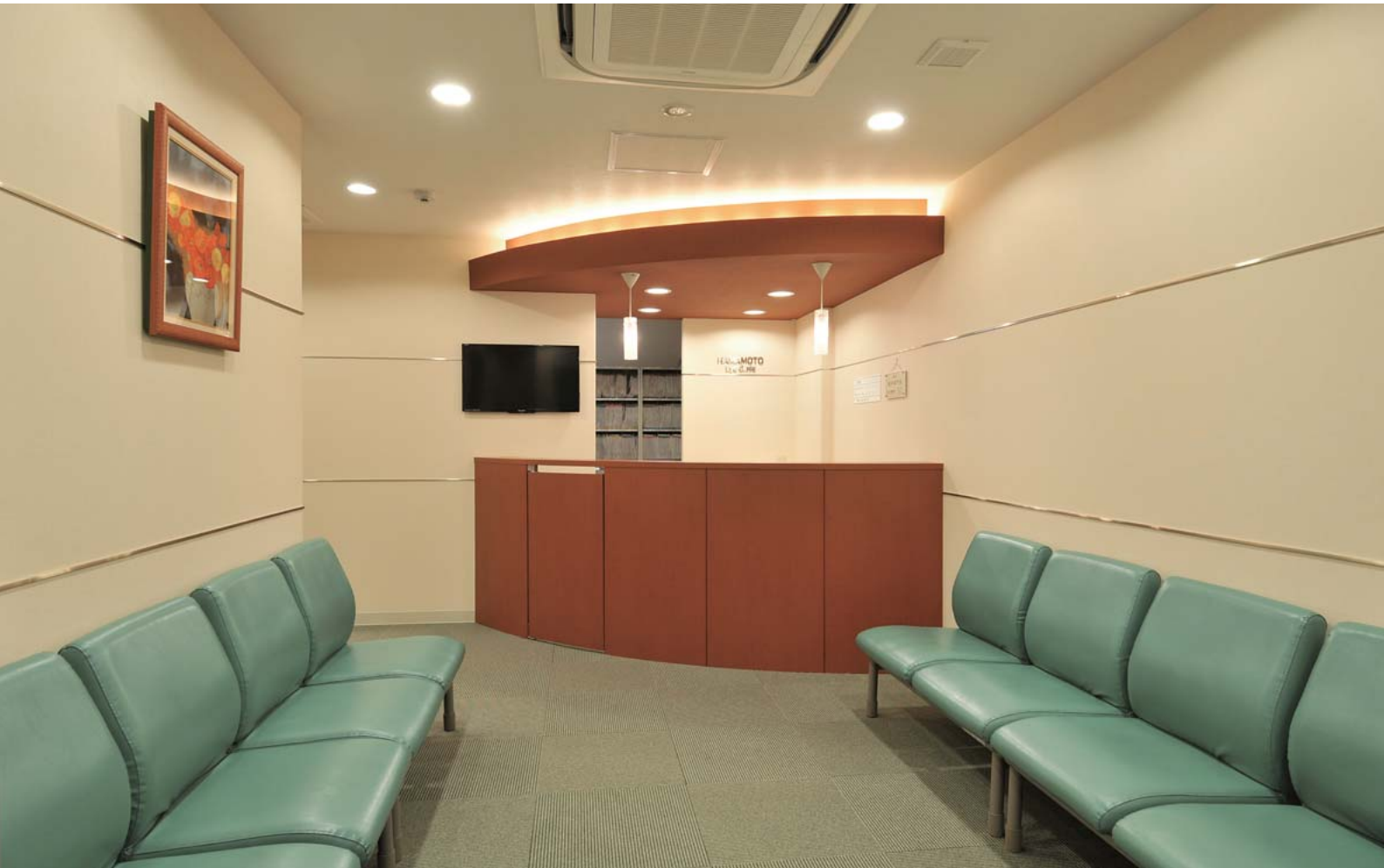
- 設計
- 監理
- 建築
- 内装
- 改装

DATA FILE

- 施工面積：851
- 立地：住宅街
- [デザイン仕様]
- 床：タイルカーペット、塩ビタイル
- 壁：ビニールクロス
- 天井：ビニールクロス

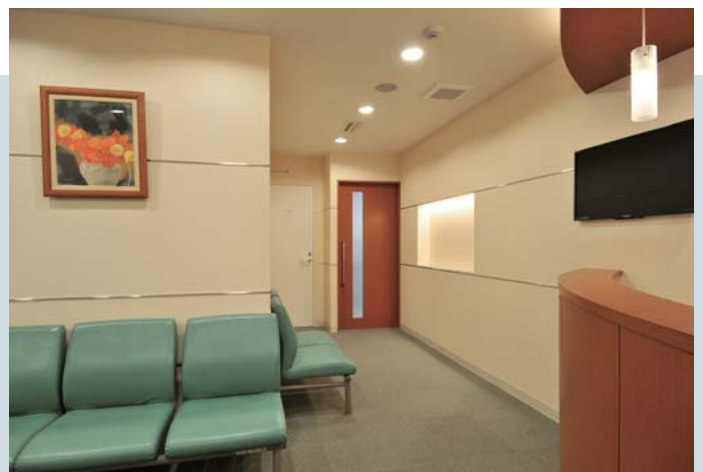


の増設・スペース確保による作業性のアップ、 ご主人の内科医院を併設し眼科・内科医院の開業する



Planning Concept

今回の隣テナントへの移転改装のメインテーマは、眼科医院を拡張する事で作業効率を上げる事と既存部分にご主人担当の内科医院を併設する事で、地域密着型クリニックとして潜在している患者を取り込むのが目的。眼科と内科になる境界壁がコンクリート壁だった為、お互いのアクセスに一番有利な場所の開口決定の設計に苦慮し、クリニックという事と、患者さんの年齢層が比較的高い事もあり、待合・受付コーナーは木目を基調とした落ち着いた雰囲気と、間接照明による柔らかいイメージを提案しました。





Doctor's Request

明るくカラフルでポップな医院。

Case 007

いりなか眼科クリニック

CATEGORY

待合・受付

診察室・処置室

検査室

コンタクト装着

コンタクト販売

手術室・準備室

リハビリ室

院長室・スタッフルーム

ミーティングルーム

CONSTRUCTION TYPE

設計
監理

建築

内装

改装

DATA FILE

○ 施工面積：439㎡

○ 立地：駅前

[デザイン仕様]

○ 床：塩ビタイル

○ 壁：ビニールクロス

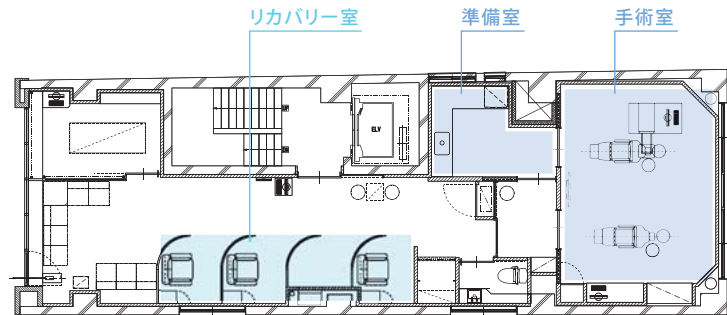
○ 天井：ビニールクロス

○ 当社眼科機器：

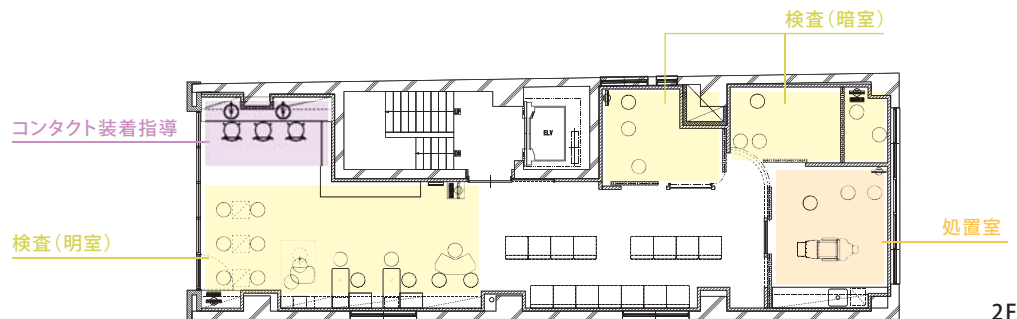
眼科手術台メプロ2N、

眼科治療椅子手術台メプロJr、

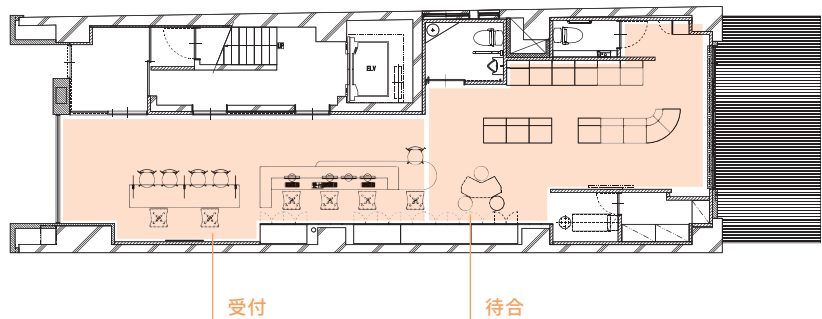
ドクターズツールHY-1100



3F



2F



1F





Planning Concept

1階は、様々な色を使ってポップにしたいという思いと、庭を眺めながら待ったり出来るスペースにしたいという相反するような要望に応える為、奥行きのあるフロアを様々な色と柄を使用した手前の空間と、和風の素材を使用した奥のスペースに分け、手前から奥まで続く掘り上げ天井の黄色で纏めました。2階については、さわやかな緑の床とアクセントのビビッドピンクの組み合わせで明るく可愛らしい空間としています。3階は、手術後の回復室兼、家族待合室の為、他の階とは違い落ち

着いた色を基本としながらも、若々しいグリーンを配置する事で重い雰囲気にならないようにし、全体的に明るく楽しい配色で道行く人々の目を引きつけられるように工夫しました。



Doctor's Request

手術も含めた幅広い眼科医療サービスを提供出来る、地域に根ざした医院に。

Case 008
アイケアクリニック

CATEGORY

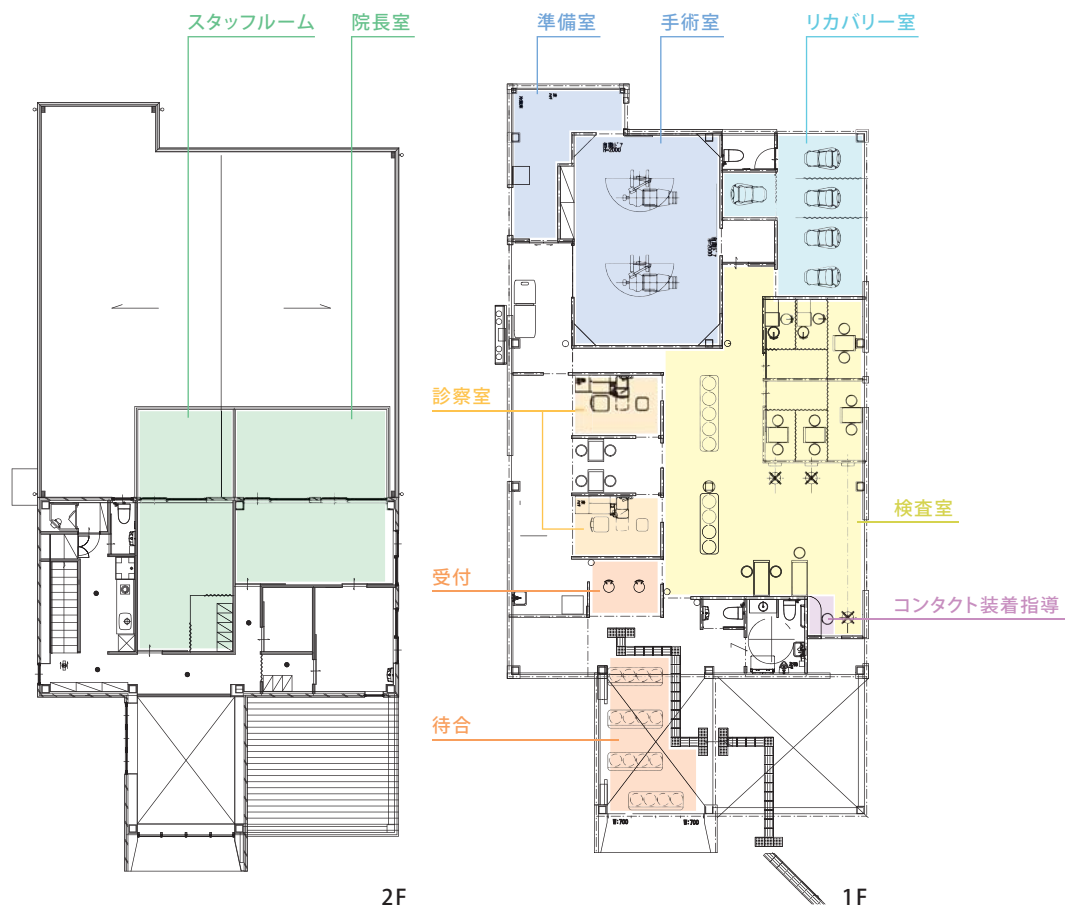
- 待合・受付
- 診察室・処置室
- 検査室
- コンタクト装着
- コンタクト販売
- 手術室・準備室
- リカバリー室
- 院長室・スタッフルーム
- ミーティングルーム

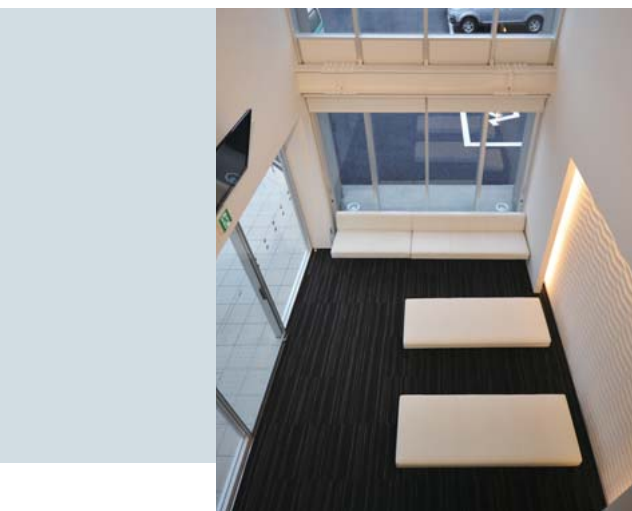
CONSTRUCTION TYPE

- 設計
監理
- 建築
- 内装
- 改装

DATA FILE

- 施工面積 : 335.7 |
- 立地 : 市街地
- [デザイン仕様]
- 床 : タイルカーペット、塩ビタイル
- 壁 : AEP塗装、ビニールクロス
- 天井 : AEP塗装、ビニールクロス
- 当社眼科機器 :
眼科手術台メプロ、
ドクターズツールHY-1100、
電動診察台EX-SD2WS





Planning Concept

いわゆるウナギの寝床的な間口が狭く奥行きの深い敷地であり、諸条件から建物の配置は道路よりかなりセットバックすることが条件でした。そのため、二層吹き抜けの待合い空間を設け、通りからのアイキャッチとし、通りからのアプローチには近隣背景との縁を切るため、コンクリート打ち放し壁を配し自然に目線が医院入口に向うようにしました。



Doctor's Request

優しい印象の医院にしたい。

Case 009

勝どき小平眼科

CATEGORY

待合・受付

診察室・処置室

検査室

コンタクト装着

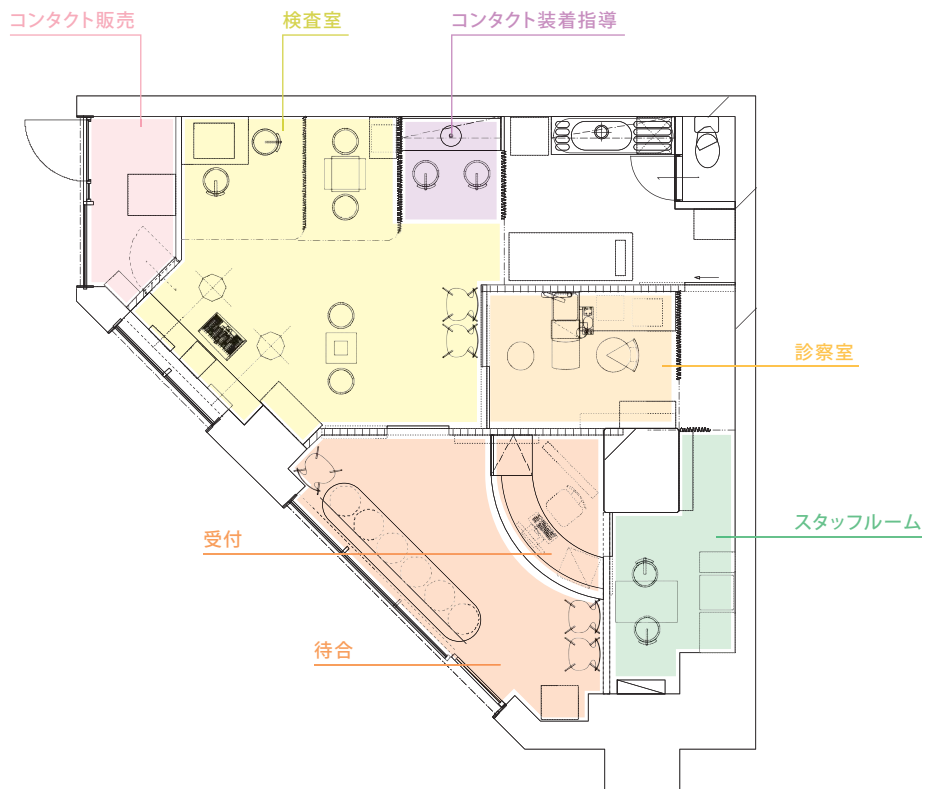
コンタクト販売

手術室・準備室

リハビリ室

院長室・スタッフルーム

ミーティングルーム



CONSTRUCTION TYPE

- 設計
監理
- 建築
- 内装
- 改装

DATA FILE

- 施工面積：61.3]
- 立地：駅前
- [デザイン仕様]
- 床：タイルカーペット
- 壁：ビニールクロス
- 天井：ビニールクロス





Planning Concept

仕上げ材を全体的に淡い色の組み合わせにして優しい印象になるようにしました。色合いが単調にならない様に、ファブリック調のものや薄い柄が入っているクロス等、すこしづつ材質を変え、ペンダントやスポットライト等の照明で空間にメリハリをつけております。また小規模なテナントのため、少しでも広さや奥行きを感じられる様に待合や検査室のレイアウトを行いました。



Doctor's Request

自由診療であるレーシック手術専門のクリニックのため個性のある空間に。

Case 010

鎌倉近視老視クリニック

CATEGORY

待合・受付

診察室・処置室

検査室

コンタクト装着

コンタクト販売

手術室・準備室

リカバリー室

院長室・スタッフルーム

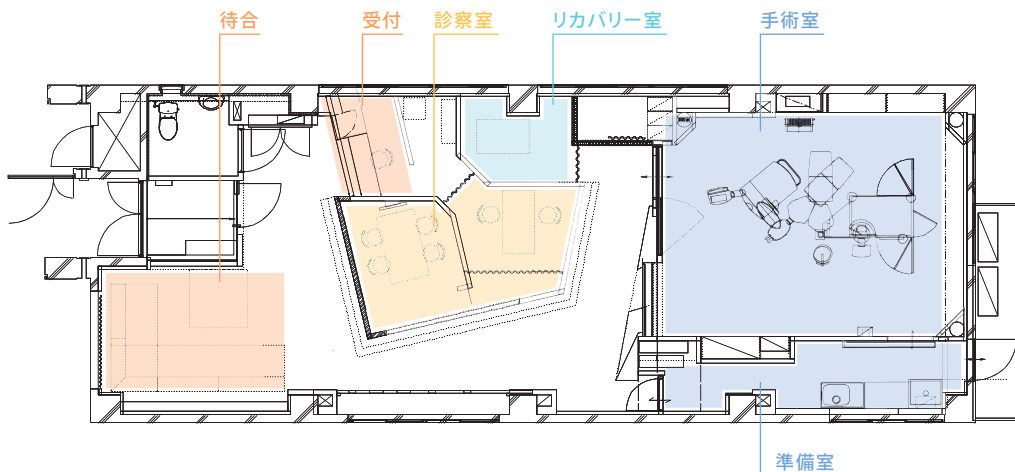
ミーティングルーム

CONSTRUCTION TYPE

- 設計
監理
- 建築
- 内装
- 改装

DATA FILE

- 施工面積：101㎡
- 立地：商店街
- [デザイン仕様]
- 床：タイルカーペット、長尺シート
- 壁：塗装、抗菌パネル
- 天井：ビニールクロス、抗菌パネル
- 当社眼科機器：
眼科手術台メプロ、
ドクターズツールHY-1100





Planning Concept

クリニックらしくない、美術館のようなシンプルで直線的な空間。間仕切りを極力減らす事で各機能空間がゆるやかにつながり、オペ室へ至るよう計画しました。中央に真っ白な壁をコの字型に下げ、それを囲むように、受付、待合、リカバリー、更衣の機能。コの字型の壁の内側にカウンセリング、検査室があります。天井から下がる真っ白な壁は、床までに到達していないので、各機能はゆるやかなつながりを持ち、一つの空間としての雰囲気強く高めます。真っ白な下がり壁が中に浮き、独特な緊張感が漂います。



Doctor's Request

今までにない眼科、
低い天井を広く魅せる工夫をして欲しい。

Case 011

伊勢ノ海眼科

CATEGORY

待合・受付

診察室・処置室

検査室

コンタクト装着

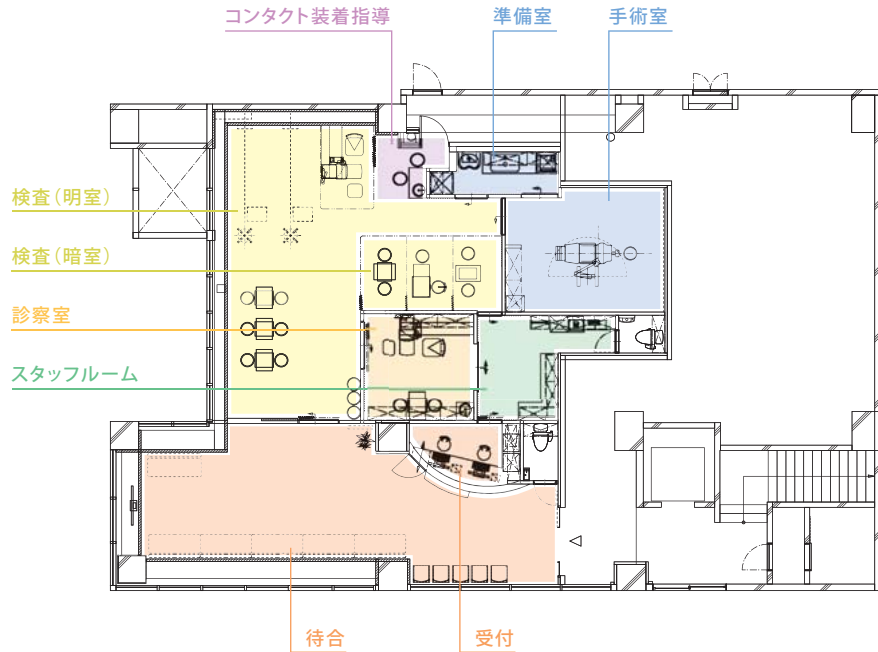
コンタクト販売

手術室・準備室

リハビリ室

院長室・スタッフルーム

ミーティングルーム



CONSTRUCTION TYPE

- 設計
監理
- 建築
- 内装
- 改装

DATA FILE

- 施工面積：155m²
- 立地：駅前

[デザイン仕様]

- 床：塩ビタイル、レイフラットタイル
- 壁：ビニールクロス、クリンテック
- 天井：ビニールクロス、クリンテック
- 当社眼科機器：
眼科手術台メプロ、
ドクターズツール009F、
光学台DR-OT





Planning Concept

梁下2100mmの低さを利用し梁両端に低い場所をあえて作り、通常の天井高のギャップを作る事で「くぐる」という感覚を促しました。また、その低い部分と高い部分の差によって狭い空間をより広く魅せようと演出。検査室は検査するだけの殺風景な空間を腰上の逆梁を活かして、テーブル奥に間接照明を仕込み、窓の外に向けることと、内部の柔らかい雰囲気を出すことを計画しました。天井に大梁が十字に入っており、一つはアーチ、一つはコンクリートの梁を塗装し、こちらでは梁を梁に見えない

ような工夫をしています。受付部分と待合部分を緩やかに分割するため、アーチを使用。テナント内の低い梁は、眼科にはあまり目にしない生木（ラージ合板とシナ合板）を用い、塩ビタイルや、メラミン化粧板などのニセモノの中に、本物の素材感を入れることで、よりリアルな素材を感じられると思います。眼科施設という分野においては、あまり素材などにこだわりが少ない中、待合空間に生木を使用し、医院の入りづらさを無くすことを考えました。

タカラグループでは、施工精度の向上を目指し様々な取り組みを行っています。

設計施工の総合力

安全・安心のための取り組み

設計施工基本マニュアル、標準図を活用
高品質施工の実現
安全・安心で
ハイクオリティーなご提案



各種マニュアル・標準図(ディテール集)

高品質施工のための取り組み

施工現場における労働安全衛生活動の推進
現場検査員の配置
安全パトロール及び中間検査の実施
完了検査による品質確保



専用腕章の着用義務

中間・完成検査表

高付加価値サービスのための取り組み

竣工後のアフターフォロー
お客様アンケートによる満足度チェック
一年後の定期点検の実施
工務部門の配置で迅速なアフターサービス



アンケート用紙

一年後定期点検表

お手入れのしおり

Space Design Maintenance Guide



タカラグループでは、アフターケアに役立つ Space Design Maintenance Guideをお渡ししております。医院の日頃のお手入れやトラブルの対処などにお役立てください。

- 床
Floor
- 壁面・天井
Wall & Ceiling
- 室内ドア
Door
- その他インテリア・看板
Interior & Furniture & etc.
- 電気設備
Equipment
- 給排水・衛生設備
Equipment
- 空調設備・換気設備
Equipment
- 災害時の備え・注意
Disaster
- 保証内容
Guarantee

眼科機器一覽



眼科用手術台 メプロ

製造販売届出番号：27B1X00042001019



眼科用手術台 メプロ (回転仕様)

製造販売届出番号：27B1X00042001019



眼科治療椅子 メプロ Jr

製造販売届出番号：27B1X00042001016



眼科手術台 DR-JST-N

製造販売届出番号：27B1X00042000033



椅子型診察台 Ex feel

製造販売届出番号：27B1X00042001023



電動診察台 EX-SD2S

製造販売届出番号：27B1X00042000054



眼科スライドテーブル TS 1

製造販売届出番号：27B1X00042001033



パシエントツール DR-070

製造販売届出番号：28B1X00012000015



光学台 DR-OT



ドクターズツール DR-009F



ドクターズツール HY-1100



ドクターズツール HY-1200

美と健康に関わる空間創りのスペシャリストとして——。

タカラベルモントは、タカラグループの総合力を設計・施工の専門分野で担う

タカラスペースデザインとともに、

メディカルのみならず理美容サロン・デンタルの分野の空間創りにおいて、

着実にその実績を積み上げています。

私たちが目指す“快適で機能的な診療空間”実現のため、

独自のノウハウを基に、立地環境やドクターの想いやお考えを

最大限に生かすご提案をしています。

そして、医療機器においても高い専門知識を持つ

全国110余名の空間デザイナーが設計を担当。

施工・アフターフォローまで万全な体制を整えています。

タカラベルモントとタカラスペースデザインは、

常に患者ニーズに対応するとともに、医院のベネフィットを実現し、

美と健康に関わる空間創造のスペシャリストを目指しています。



<http://www.takarabelmont.co.jp/>

TAKARA SPACE DESIGN CORP.

<http://www.takara-s-d.com/>



●本社

〒542-0083 大阪市中央区東心斎橋2-1-1 TEL.(06)6212-3620

●メディカル

札幌	(011)863-2139	大阪	(06)6211-5947
仙台	(022)231-3458	岡山	(086)233-8826
東京	(03)3401-9795	広島	(082)277-6700
名古屋	(052)931-5163	福岡	(092)474-7306
金沢	(076)221-8412	鹿児島	(099)226-9481