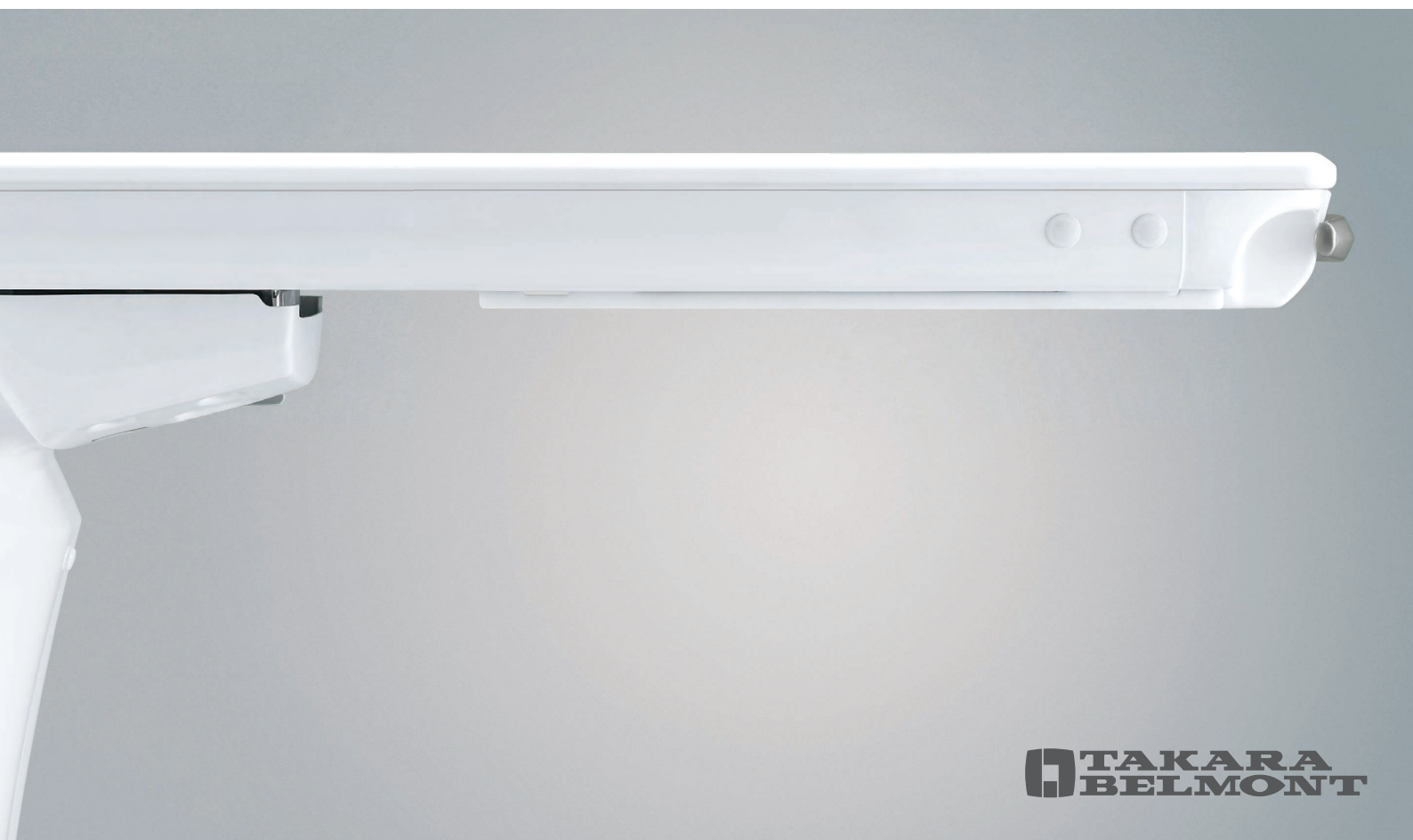




スライド  
テーブル

# T S1



スライドテーブル

# TS1

当社独自のオフセットデザインの採用により、  
先生方、患者さんの膝まわりの  
パーソナルスペースを広々と  
確保しました。



※パシエントツールは別売です。  
※スリットランプは当社製品ではありません。

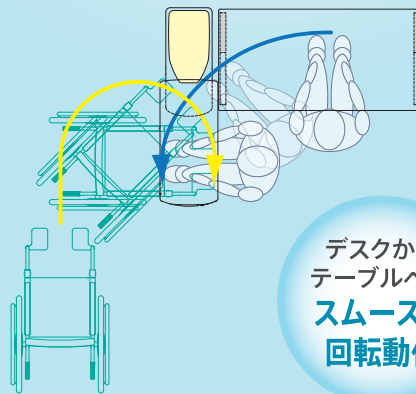
## オフセットデザイン

### 広々とした足元空間。

先生方、患者さんにやさしい  
診療空間を提供します。

車椅子でも導入しやすい

側面イメージ



膝の  
干渉がない  
ストレスフリー  
な診察

デスクから  
テーブルへの  
スムーズな  
回転動作

## Functions



### フラット テーブルトップ

診療に必要なスペースを  
広く使えます。



### 足検出スイッチ

テーブル下降時、患者さんの  
足が触れると、安全のため下降  
を停止します。



### LEDインジケータ

テーブルスライド動作中にLEDライトが点滅し、  
テーブルスライド動作をお知らせします。



### 配線収納

スリットランプやカメラのケーブルをテーブル内に  
収納・配線できます。

## Options



### 検眼鏡ケース

製品コード/  
L:DR-TS1KGL, R:DR-TS1KGR  
ナイツ社製検眼鏡用です。  
(検眼鏡および、純正トランスは別売)



## ワンレバー操作可能

### テーブル操作はすべてワンレバー操作で行えます。

ワンレバースイッチのため、4方向の操作が感覚的に行えます。

#### ■ テーブルスライド

##### ■ ツークリックでオートスライド

1.5秒以内にツークリック操作でオートスライドします。  
※ワンクリック操作及び長押し操作に変更可。

##### ■ 切り替えスイッチでマニュアルスライド

高齢者など注意が必要な時は、ゆっくりとスライドさせることができます。

③ 上げる

② 押す

① 引く

④ 下げる

#### ■ テーブルスライド

レバーの押し、引きで操作します。



ソフトスタート & ソフトストップの機能を搭載

#### ■ テーブル昇降

レバーの上げ、下げて操作します。



#### ■ インチング調整

テーブルの高さは短時間のレバー操作で約5mmごとの微調整も可能です。

#### ■ スライドスピード調整

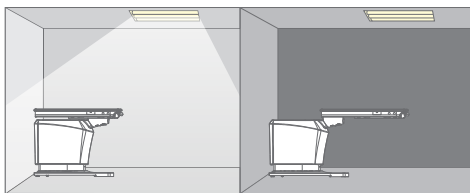
フルストロークを3秒から5.5秒の中で設定が可能です。スライド動作が滑らかなので、従来品よりも速く動作する設定も選択可能です。

3~55秒



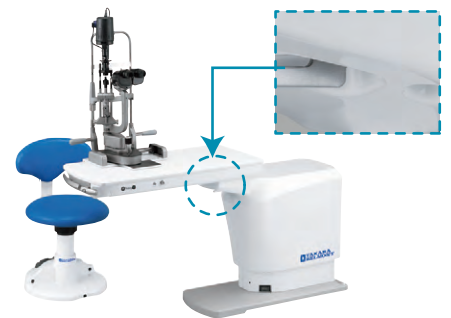
#### ■ 室内照明連動

スライド時、検眼鏡取り出し時に室内照明と連動させることができます。  
(別途工事が必要です)



#### ■ スライドロック解除レバー

停電や緊急時には、手動でスライドさせることができます。



#### ■ 左引き、右引き

オーダー時にあらかじめ指定した方向のスライドタイプをご用意します。また納品時にスライド方向の変更も可能です。

## Color Selection



ホワイト  
(標準色)



ピンク



#### ■ アゴ台ブラケット

製品コード…DR-TS1AG

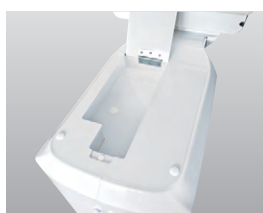
ハーグストレイト社製スリットランプ(900BQ)のアゴ台用です。



#### ■ モニターボール

製品コード…DR-TS1MP

モニター及びカメラ用コントロールユニットが設置できます。  
(モニター、コントロールユニットは別売)。

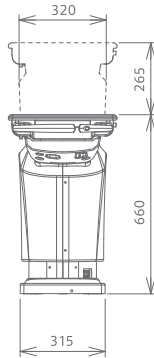
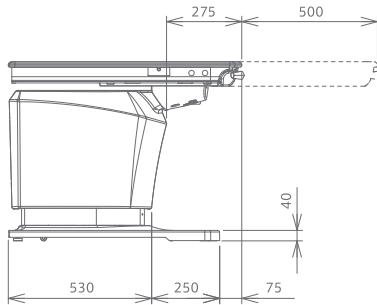
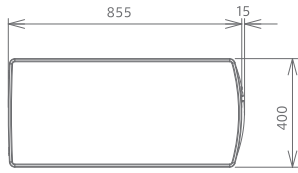


#### ■ 小物トレイ

製品コード…DR-TS1NKM

付属品などを収納できます。

# Specifications



(単位:mm)

製品コード..... DR-TS1N  
本体寸法..... 400×870×660mm  
質量..... 120kg (検眼鏡ケース付仕様は+3kg)  
電気定格..... AC100V 4.2/4.9A 50/60Hz  
テーブル昇降範囲..... 660～925mm (電動油圧式)  
テーブルスライドストローク..... 500mm (電動モータ)  
許容最大荷重..... 300N (30kgf)  
電撃に対する保護の形式..... クラスI機器  
製造販売届出番号..... 27B1X00042001033  
販売名..... 眼科スライドテーブル

## タカラベルモント株式会社

### ●本社

〒542-0083 大阪市中央区東心斎橋2-1-1 TEL.(06)6212-3620

### ●メディカル事業部

札幌 (011)863-2139	金沢 (076)221-8412
仙台/盛岡 (022)231-3458	大阪 (06)6211-5947
さいたま (048)640-5803	岡山 (086)233-8826
新潟 (025)333-8405	広島/高松 (082)277-6700
東京 (03)3401-9795	福岡 (092)474-7306
名古屋 (052)931-5163	鹿児島 (099)226-9481

### ●ショールーム

東京 東京都港区赤坂7-1-19	TEL.(03)3401-9795
大阪 大阪市中央区東心斎橋2-1-1	TEL.(06)6211-5947
沖縄 沖縄県宜野湾市大山3-4-6	TEL.(098)897-6655

<https://me.takarabelmont.co.jp>



- 製品の寸法、質量、動作範囲の表示には、若干の誤差を含んでいます。
- 製品改良により、仕様・デザインは予告なく変更される場合があります。
- 印刷物のため、色は実物と異なることがあります。
- WEBサイトやリンク先のURLは、事前のご連絡なく変更、あるいは削除されることもございます。
- 納期については、事前に弊社営業にご確認ください。
- このカタログは2024年12月現在のものです。

●お問い合わせ



環境に配慮した植物油インキを使用しています